

## วิธีการเชื่อมต่อระบบเว็บ VPN สำหรับการสืบค้นฐานข้อมูลวิทยานิพนธ์ มหาวิทยาลัยศิลปากร

สมาชิก SUNet ที่เชื่อมต่อระบบเครือข่าย SU-Wi-Fi ระบบ LAN ภายในมหาวิทยาลัยทั้ง 4 วิทยาเขตหรือเชื่อมต่อผ่าน Modem Username และ Password ของระบบ SUNet สามารถสืบค้นฐานข้อมูลวิทยานิพนธ์ได้ทันที โดยไม่ต้องเชื่อมต่อเว็บ VPN

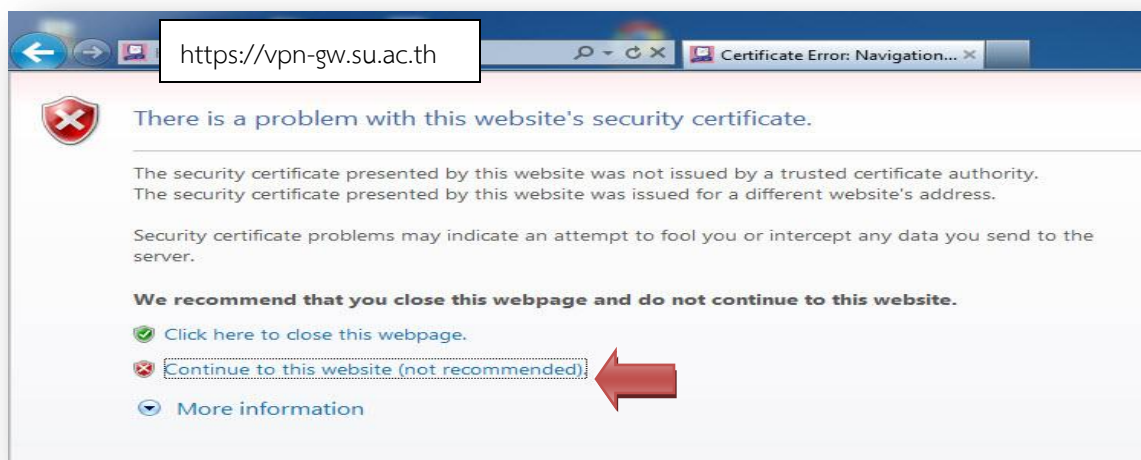
ในกรณีที่สมาชิกSUNetที่เชื่อมInternetจากภายนอกมหาวิทยาลัยด้วยระบบ ADSL หรือผ่านระบบ Hi Speed ของผู้ให้บริการทั่วไป เช่น True , TOT , TT&T , CAT หรือทำการเชื่อมต่อ Modem ด้วย ISP รายอื่นๆ จะต้องทำการ Login VPN ผ่านเว็บเบราว์เซอร์ Internet Explorer จึงจะสามารถเชื่อมต่อ VPN มายังมหาวิทยาลัยศิลปากร เพื่อใช้งานสืบค้นฐานข้อมูลงานวิจัย วิทยานิพนธ์ หรือ Downloadข้อมูลวิทยานิพนธ์ที่มหาวิทยาลัยศิลปากรเป็นสมาชิกได้ ซึ่งจะเหมือนกับการนั่งทำงานอยู่ภายในมหาวิทยาลัยศิลปากร ซึ่งมีขั้นตอนดังนี้

### หมายเหตุ เว็บ VPN

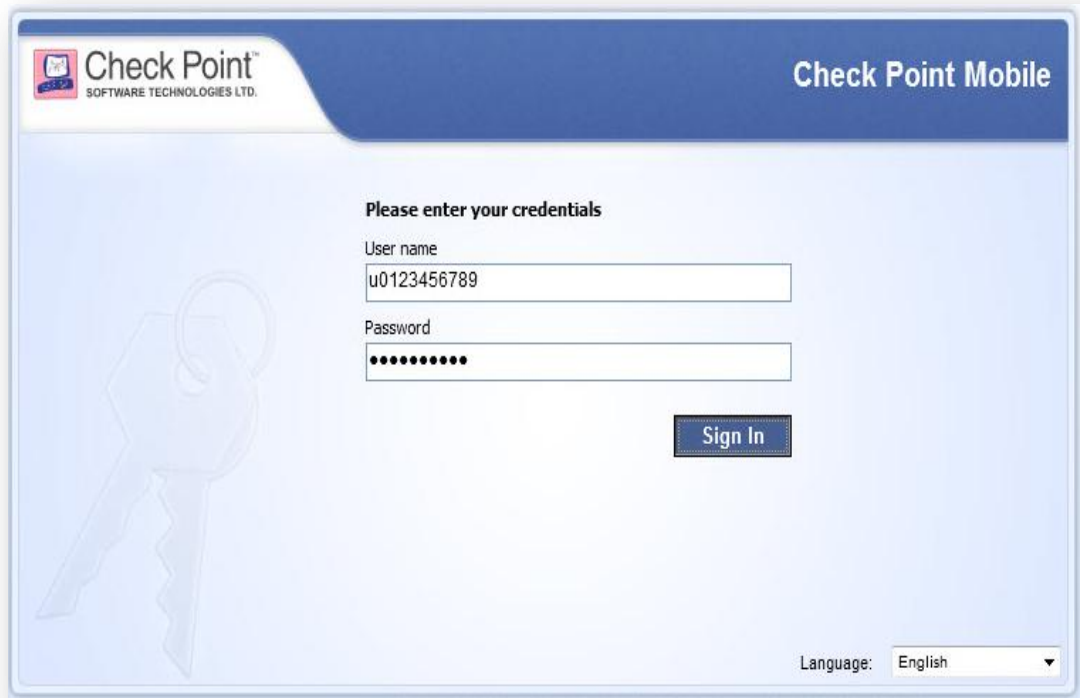
1. เปิดเบราว์เซอร์ Internet Explorer โดยเรียก <https://vpn-gw.su.ac.th>



2. คลิกที่ Continue to this website (not recommended).



### 3. ทำการกรอก Username และ Password



Check Point  
SOFTWARE TECHNOLOGIES LTD.

Check Point Mobile

Please enter your credentials

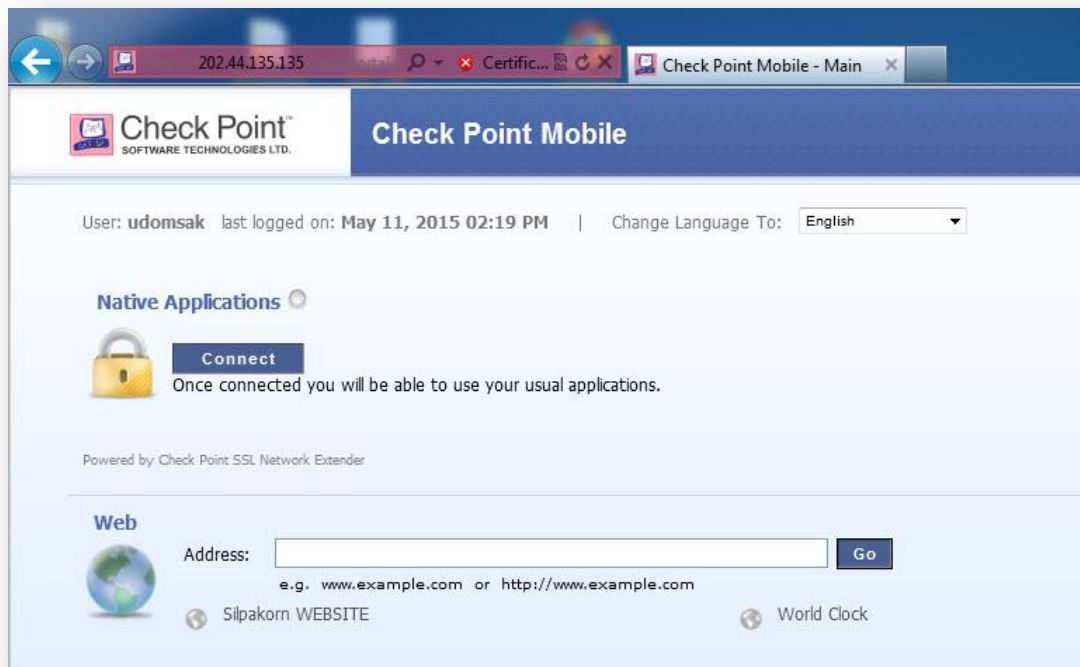
User name  
u0123456789

Password  
●●●●●●●●

Sign In

Language: English

### 4. จะปรากฏหน้าต่าง Check Point ดังภาพ



202.44.135.135

Check Point  
SOFTWARE TECHNOLOGIES LTD.

Check Point Mobile

User: udomsak last logged on: May 11, 2015 02:19 PM | Change Language To: English

Native Applications

Connect

Once connected you will be able to use your usual applications.

Powered by Check Point SSL Network Extender

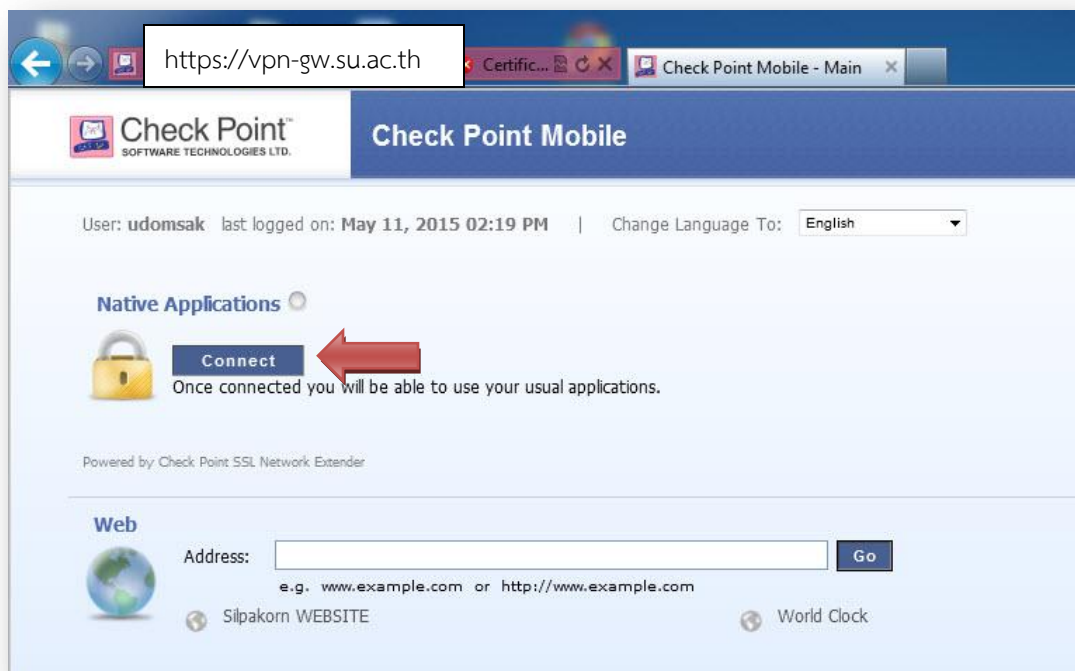
Web

Address:  Go

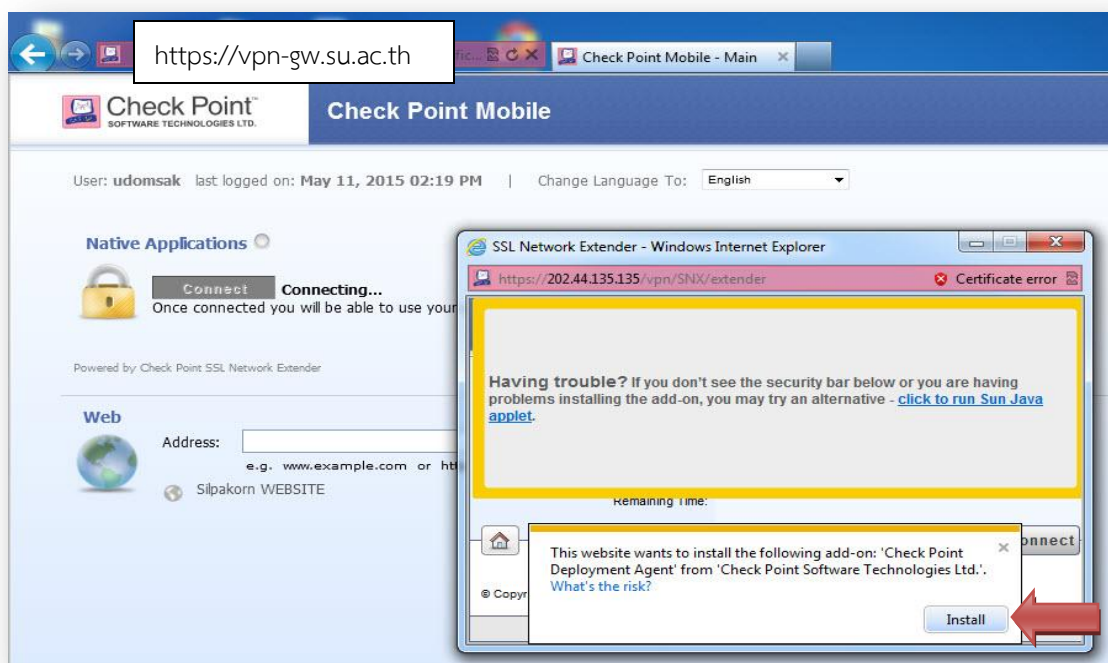
e.g. www.example.com or http://www.example.com

Silpakorn WEBSITE World Clock

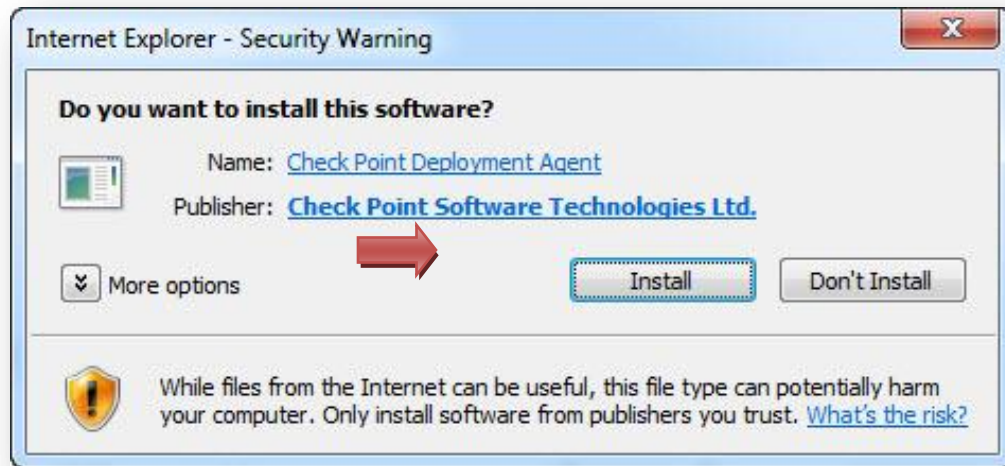
## 5. คลิกปุ่ม Connect ดังภาพ



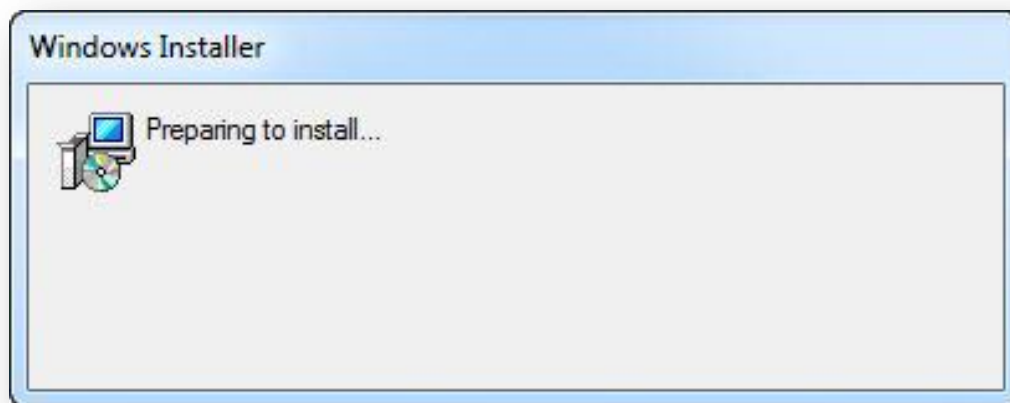
## 6. ปรากฏหน้าต่าง Check Point ดังภาพ > คลิกปุ่ม Install



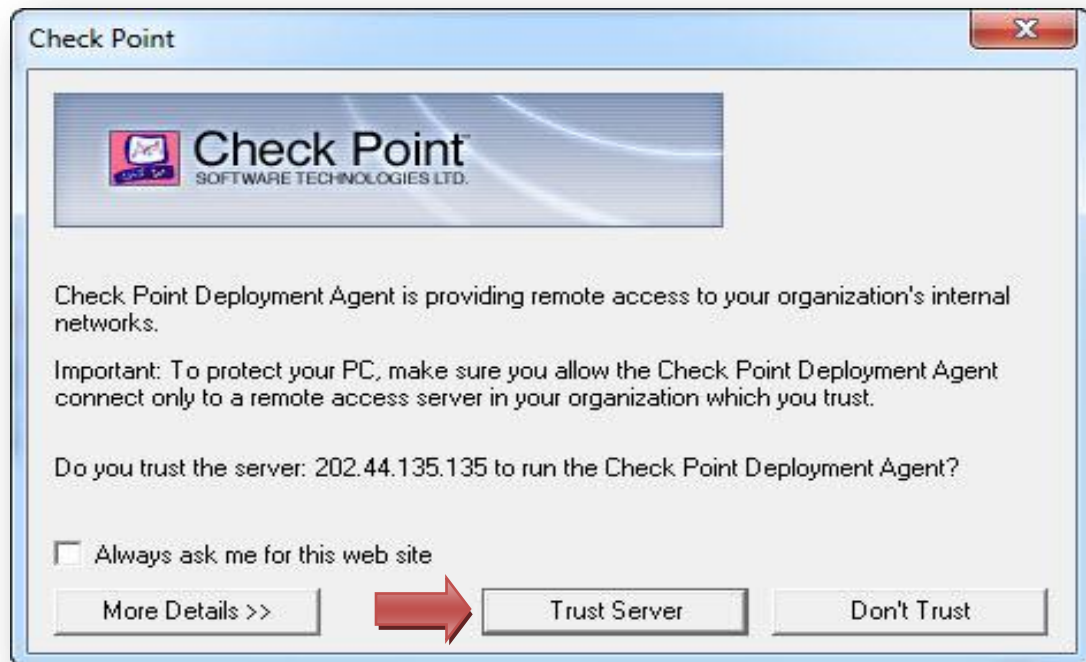
7. ปราบกฏหน้าต่าง ดังภาพ > คลิกปุ่ม Install อีกครั้ง



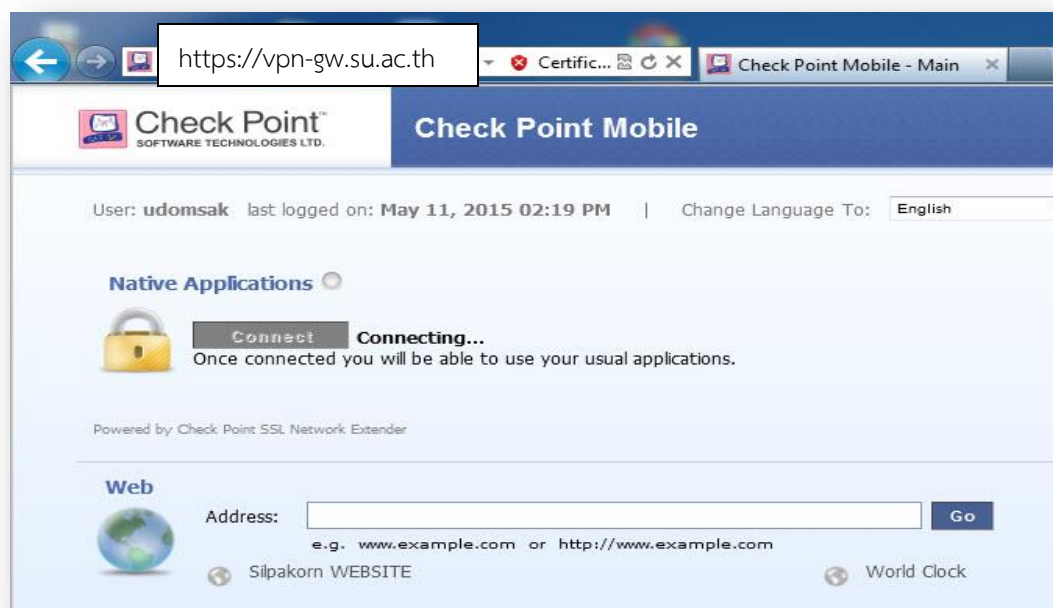
8. ปราบกฏหน้าต่าง Windows Installer ดังภาพ > รอทำการ Install



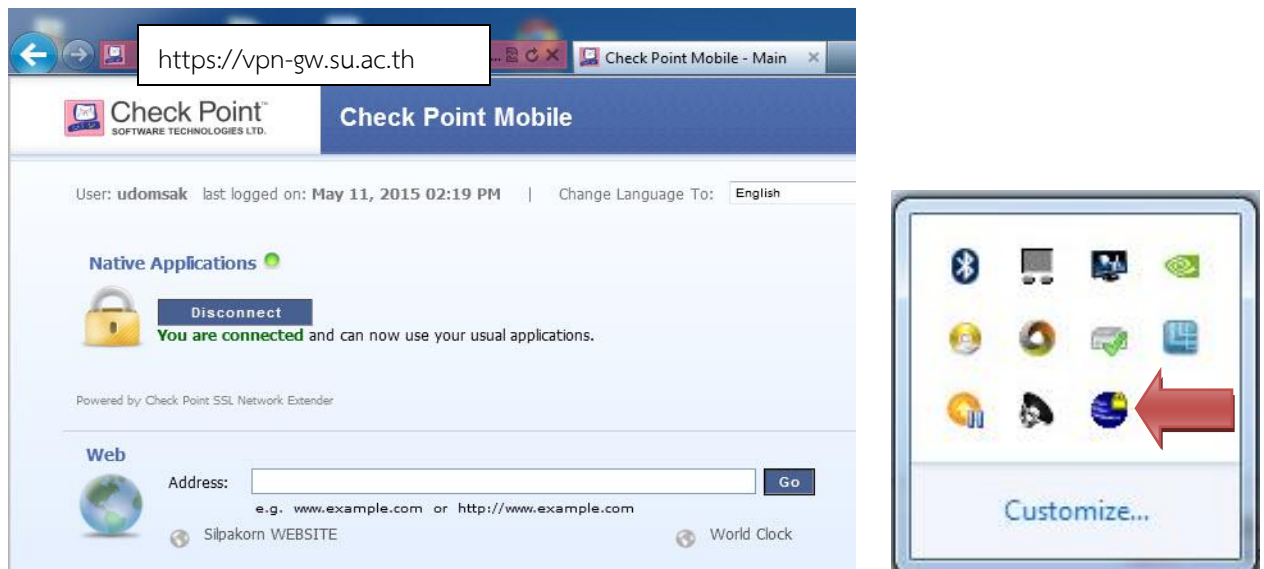
9. ปรากฏหน้าต่าง Check Point ดังภาพ > คลิก Trust Server



10. ปรากฏหน้าต่าง Check Point ดังภาพ



11. ปรากฏหน้าต่าง Check Point ที่ทำการ Connect สำเร็จ และจะปรากฏ icon ที่มุมล่างขวาบนคอมพิวเตอร์ของท่าน ดังภาพ



12. ปรากฏหน้าต่าง Check Point ที่ทำการ Connect สำเร็จ สามารถสืบค้นฐานข้อมูลวิทยานิพนธ์ เหมือนกับการนั่งทำงานอยู่ในมหาวิทยาลัยศิลปากร

