

## วิธีการเชื่อมต่อระบบเว็บ VPN สำหรับการสืบค้นฐานข้อมูลวิทยานิพนธ์ มหาวิทยาลัยศิลปากร

สมาชิก SUNet ที่เชื่อมต่อระบบเครือข่าย SU-Wi-Fi ระบบ LAN ภายในมหาวิทยาลัยทั้ง 4 วิทยาเขตหรือเชื่อมต่อผ่าน Modem Username และ Password ของระบบ SUNet สามารถสืบค้นฐานข้อมูลวิทยานิพนธ์ได้ทันทีโดยไม่ต้องเชื่อมต่อเว็บ VPN

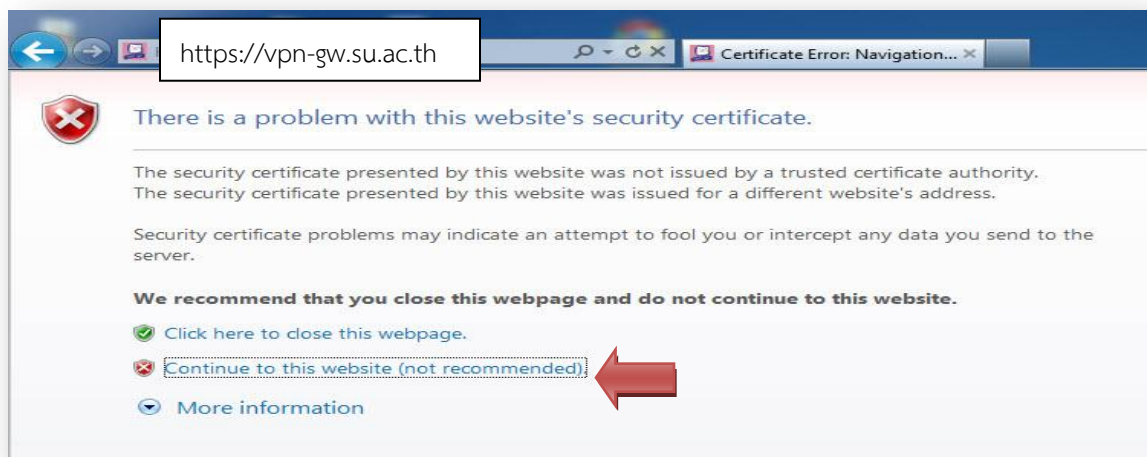
ในกรณีที่สมาชิก SUNet ที่เชื่อมต่อ Internet จากภายนอกมหาวิทยาลัยด้วยระบบ ADSL หรือผ่านระบบ Hi Speed ของผู้ให้บริการทั่วไป เช่น True , TOT , TT&T , CAT หรือทำการเชื่อมต่อ Modem ด้วย ISP รายอื่นๆ จะต้องทำการ Login VPN ผ่านเว็บเบราว์เซอร์ Internet Explorer จึงจะสามารถเชื่อมต่อ VPN มายังมหาวิทยาลัยศิลปากร เพื่อใช้งานสืบค้นฐานข้อมูลงานวิจัย วิทยานิพนธ์ หรือ Download ข้อมูลวิทยานิพนธ์ที่มหาวิทยาลัยศิลปากรเป็นสมาชิกได้ ซึ่งจะเหมือนกับการนั่งทำงานอยู่ภายในมหาวิทยาลัยศิลปากร ซึ่งมีขั้นตอนดังนี้

**หมายเหตุ** เว็บ VPN

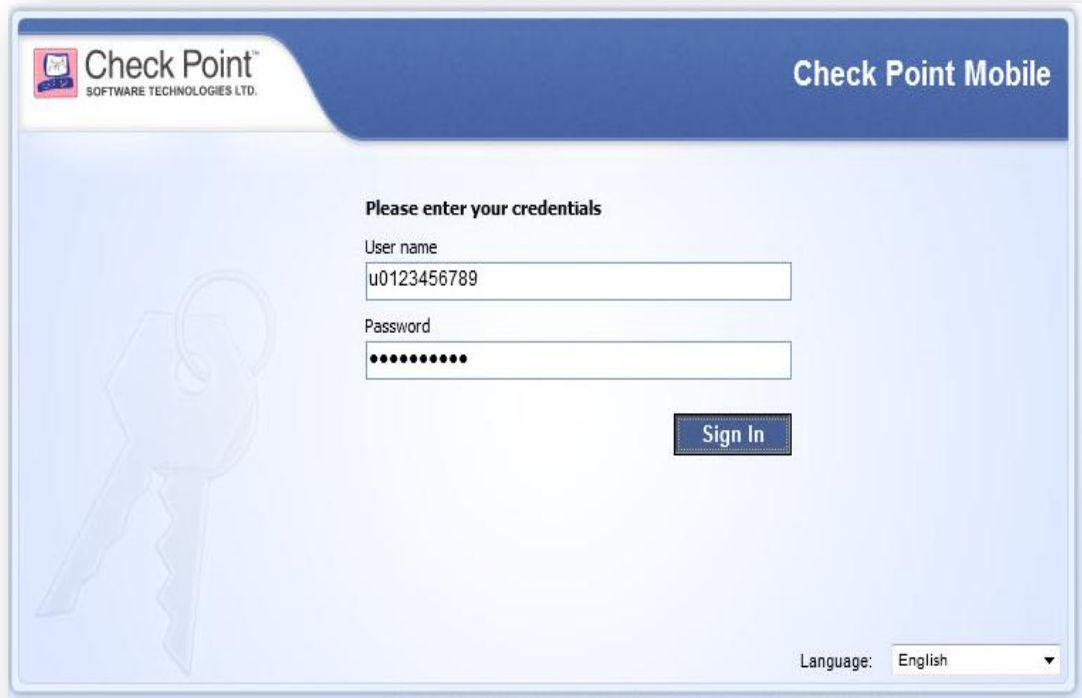
1. เปิดเบราว์เซอร์ Internet Explorer โดยเรียก <https://vpn-gw.su.ac.th>



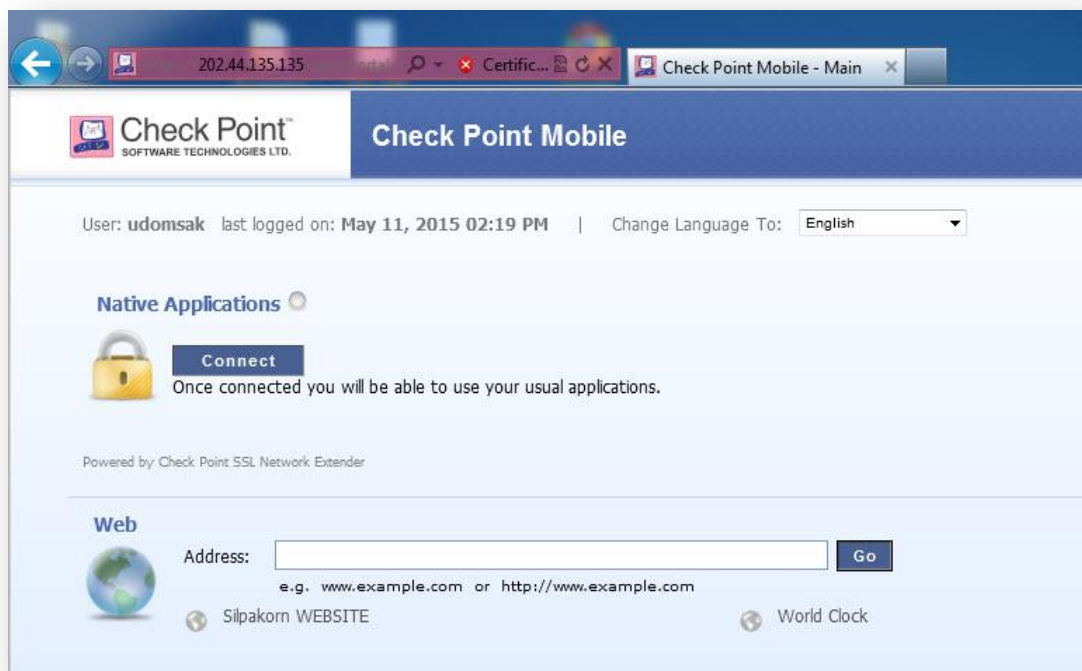
2. คลิกที่ Continue to this website (not recommended).



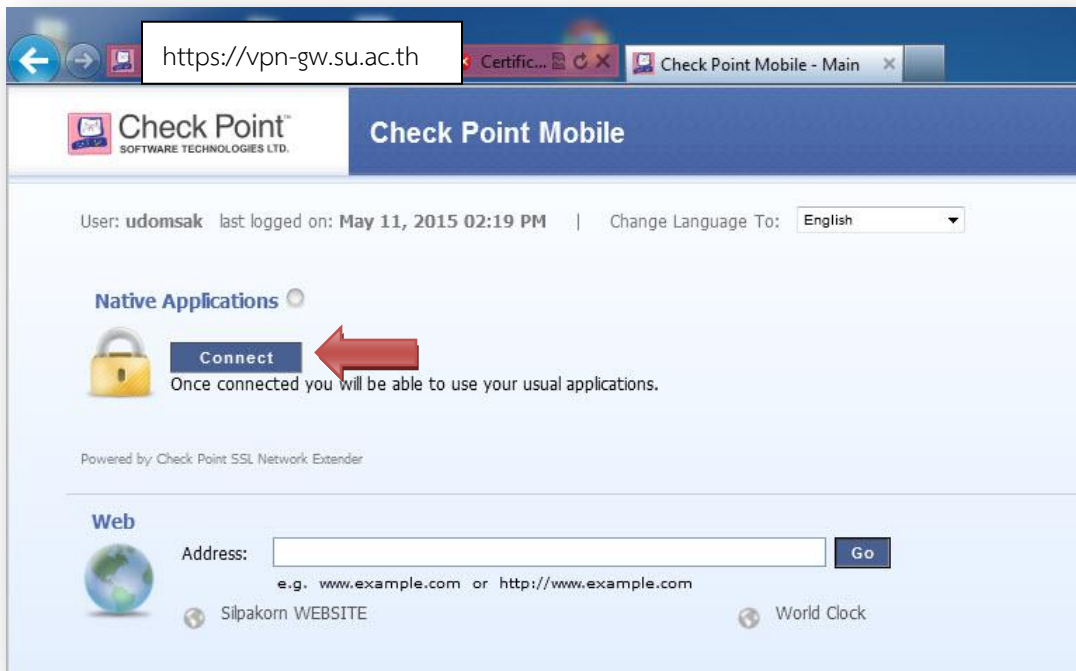
3. ทำการกรอก Username และ Password



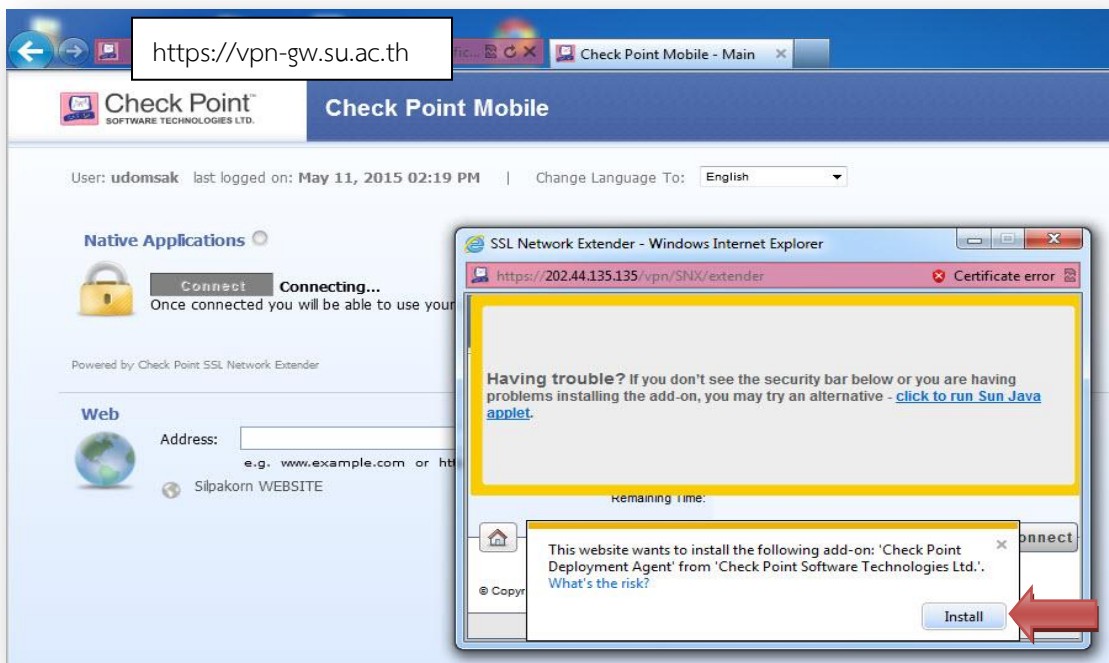
4. จะปรากฏหน้าต่าง Check Point ดังภาพ



5. คลิกปุ่ม Connect ดังภาพ



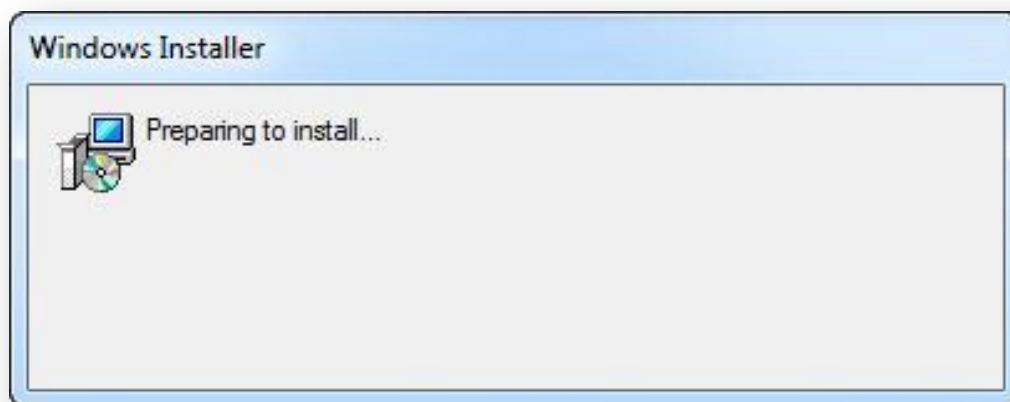
6. ปรากฏหน้าต่าง Check Point ดังภาพ > คลิกปุ่ม Install



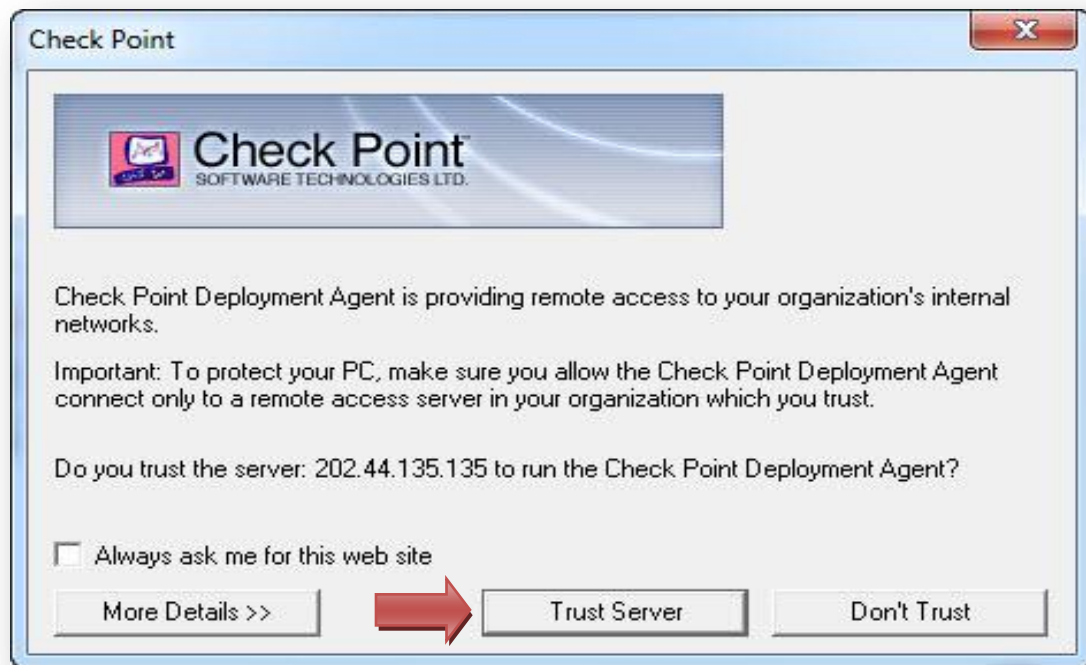
7. ปรากฏหน้าต่าง ดังภาพ > คลิกปุ่ม Install อีกครั้ง



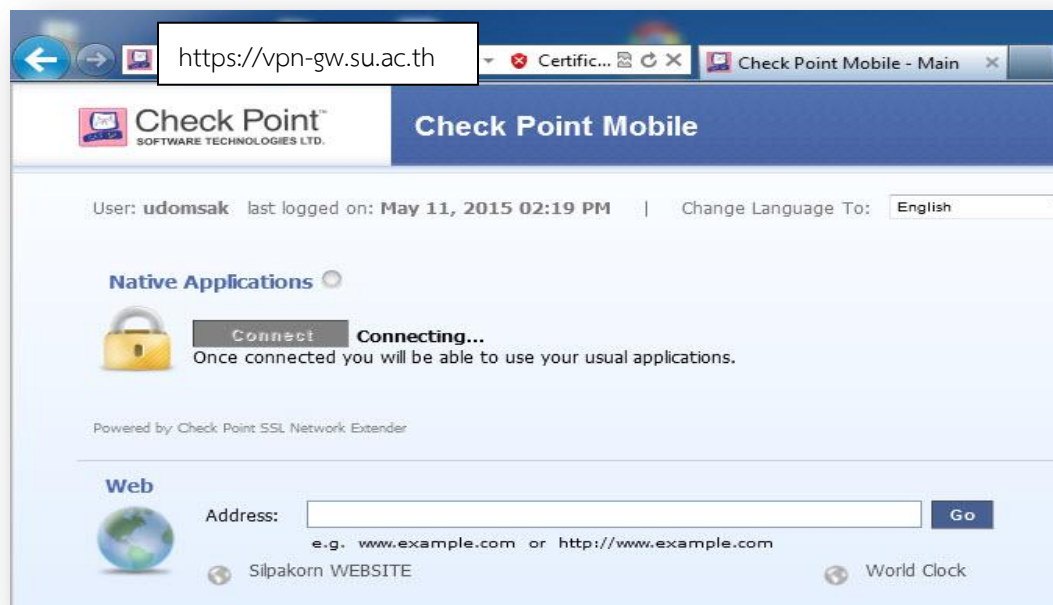
8. ปรากฏหน้าต่าง Windows Installer ดังภาพ > รอทำการ Install



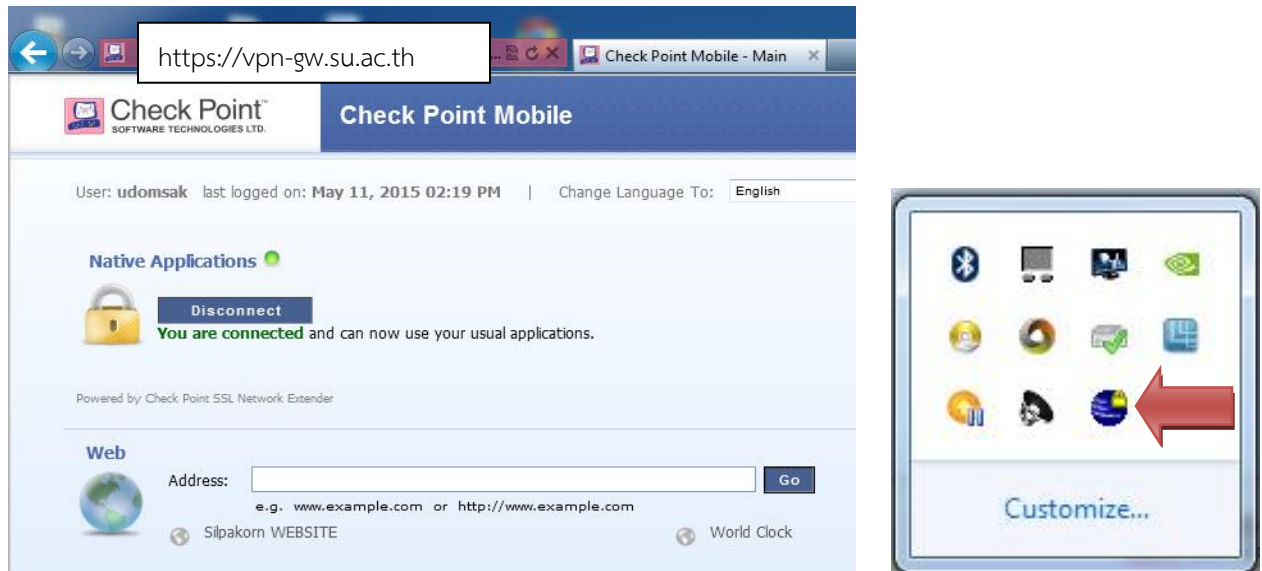
9. ปรากฏหน้าต่าง Check Point ดังภาพ > คลิก Trust Server



10. ปรากฏหน้าต่าง Check Point ดังภาพ



11. ปรากฏหน้าต่าง Check Point ที่ทำการ Connect สำเร็จ และจะปรากฏ icon ที่มุมล่างขวาบนคอมพิวเตอร์ของท่าน ดังภาพ



12. ปรากฏหน้าต่าง Check Point ที่ทำการ Connect สำเร็จ สามารถสืบค้นฐานข้อมูลวิทยานิพนธ์ เหมือนกับการนั่งทำงานอยู่ภายในมหาวิทยาลัยศิลปากร

