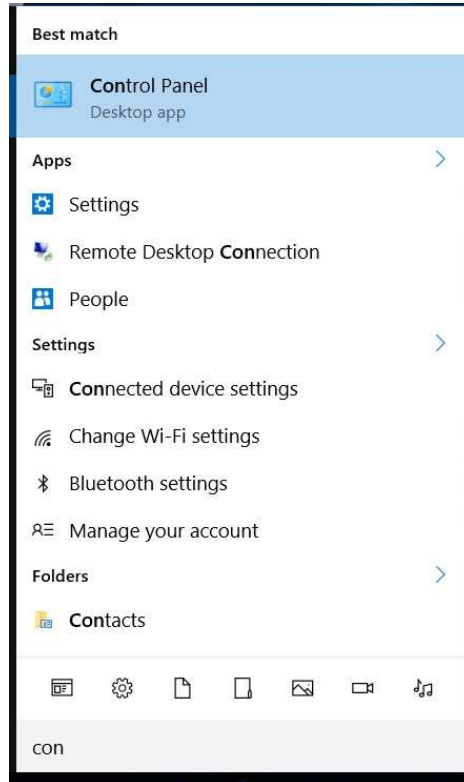
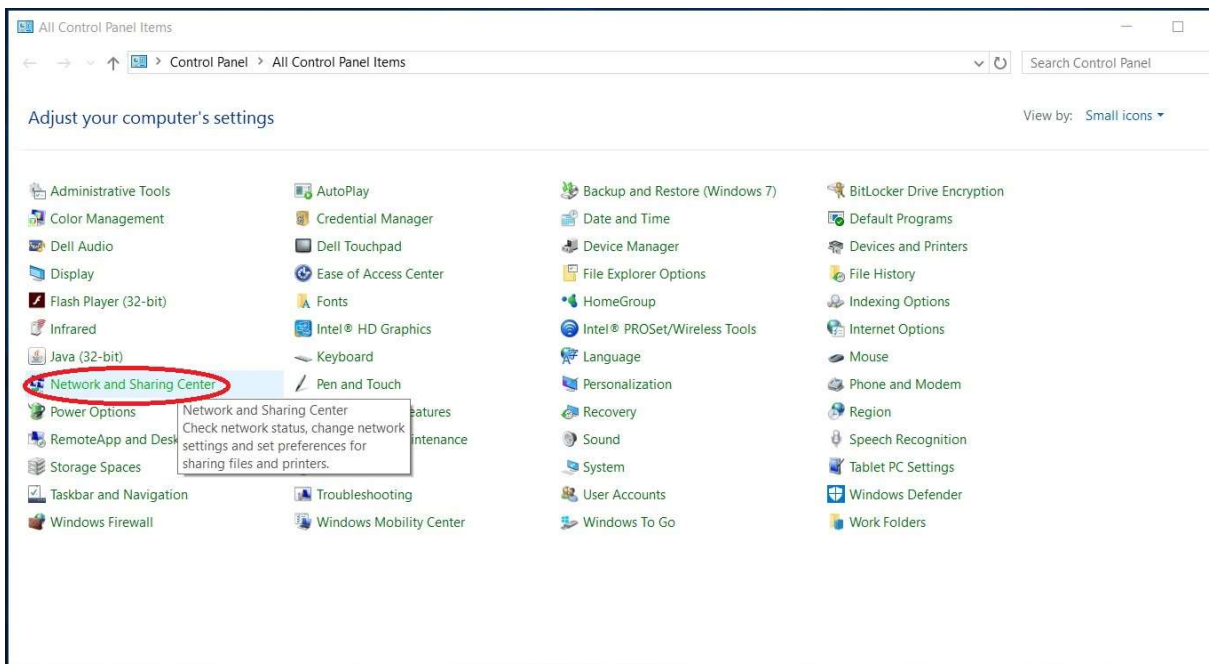


ขั้นตอนการเชื่อมต่อระบบเครือข่ายไร้สาย su-roam-WiFi หรือ eduroam สำหรับ Windows 7, 8.0, 8.1 และ Windows 10

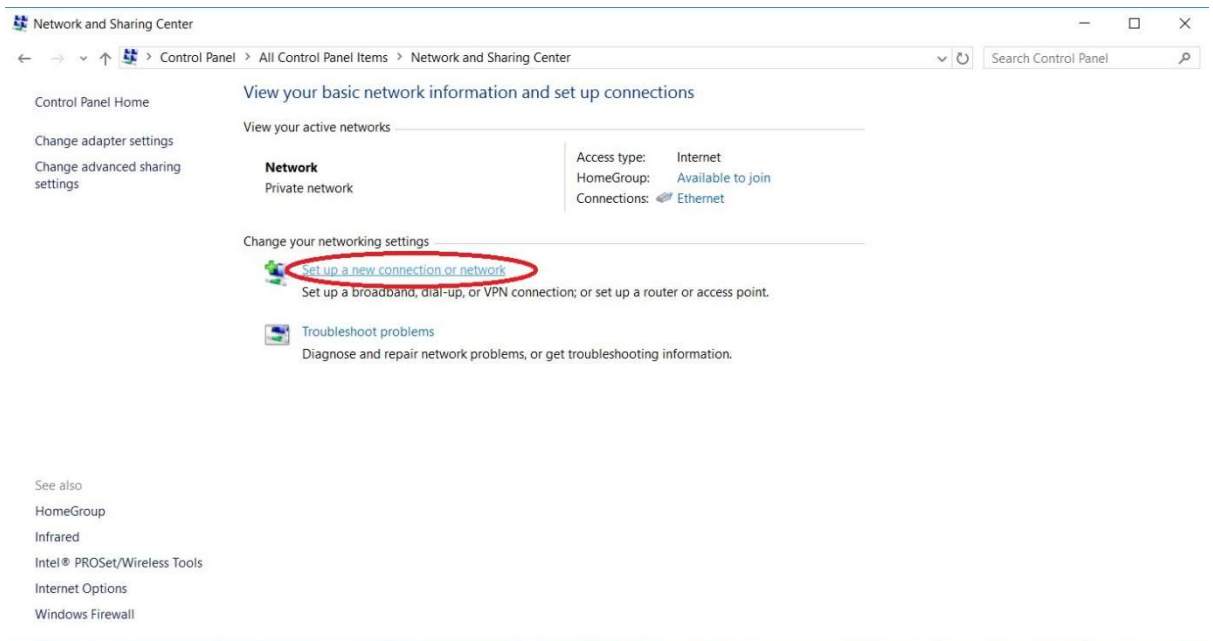
1. เข้า Control Panel



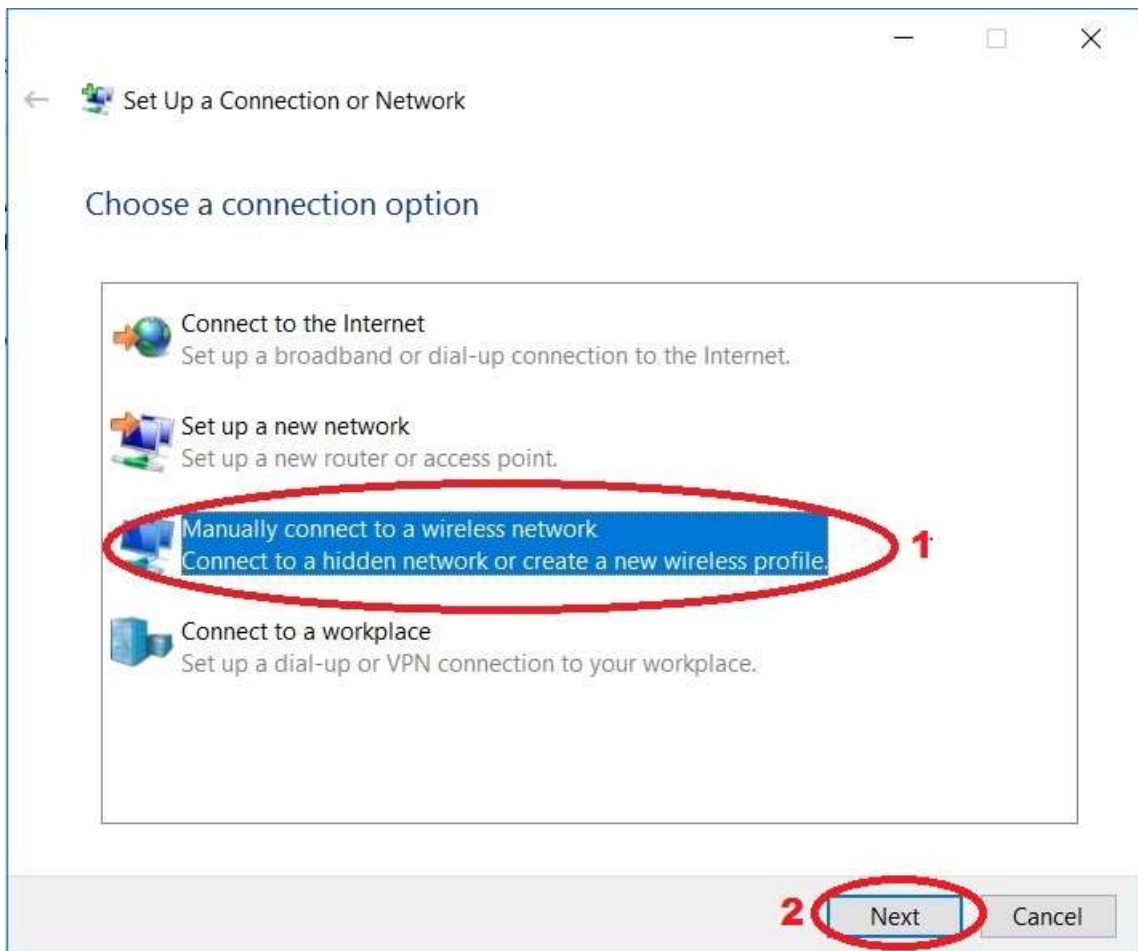
2. เลือก Network and Sharing Center



3. คลิกหัวข้อ Set up a new connection or network



4. เลือก Manually connect to wireless network และ คลิก Next



5. ช่อง Network name พิมพ์ **su-roam-WiFi** หรือ **eduroam** (ตัวอักษรเล็กและใหญ่ให้ตรง) ที่ต้องการเชื่อมต่อ และเลือก security type เป็น **WPA2-Enterprise** แล้ว คลิก **Next**

Manually connect to a wireless network

Enter information for the wireless network you want to add

Network name: **1** su-roam-WiFi

Security type: **2** WPA2-Enterprise

Encryption type: AES

Security Key: Hide characters

Start this connection automatically

Connect even if the network is not broadcasting
Warning: If you select this option, your computer's privacy might be at risk.

3 Next Cancel

6. คลิก **Change connection settings**

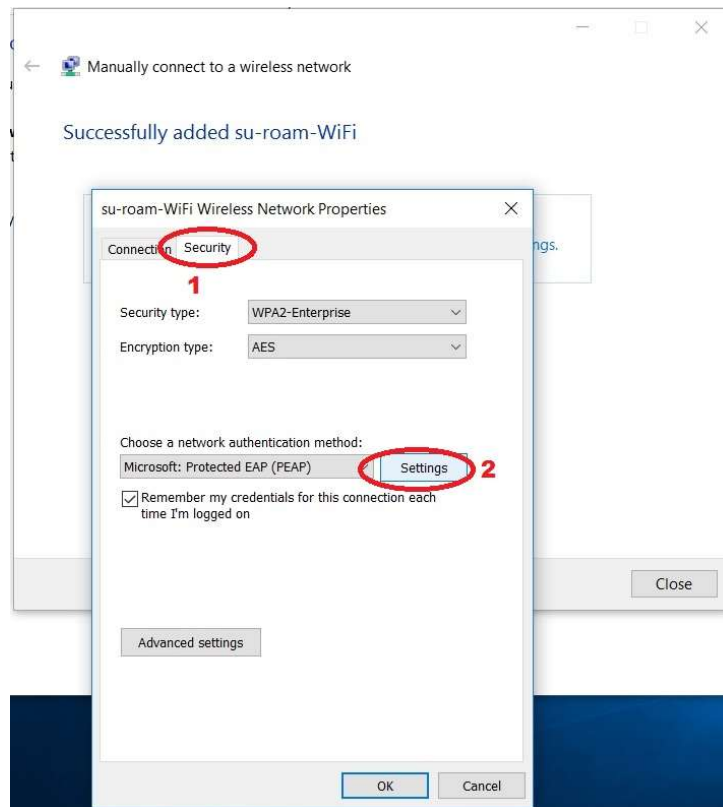
Manually connect to a wireless network

Successfully added su-roam-WiFi

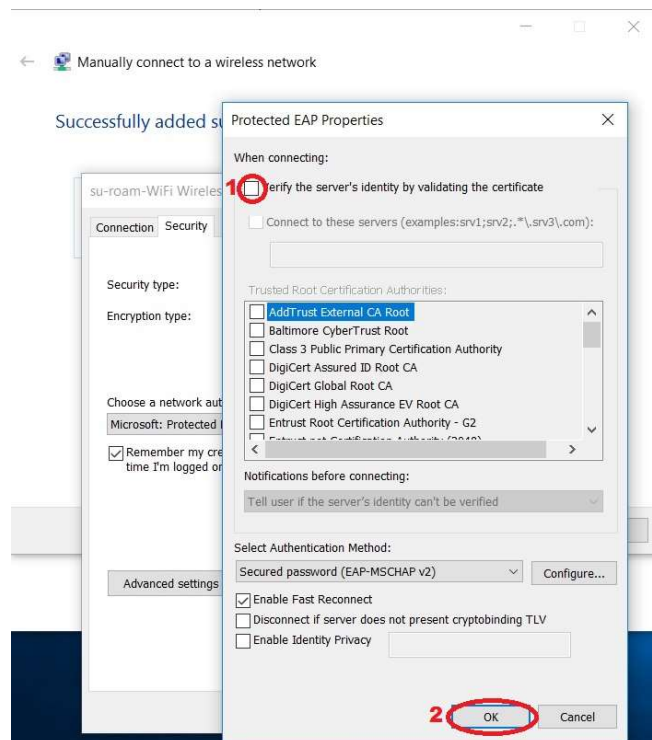
→ Change connection settings
Open the connection properties so that I can change the settings.

Close

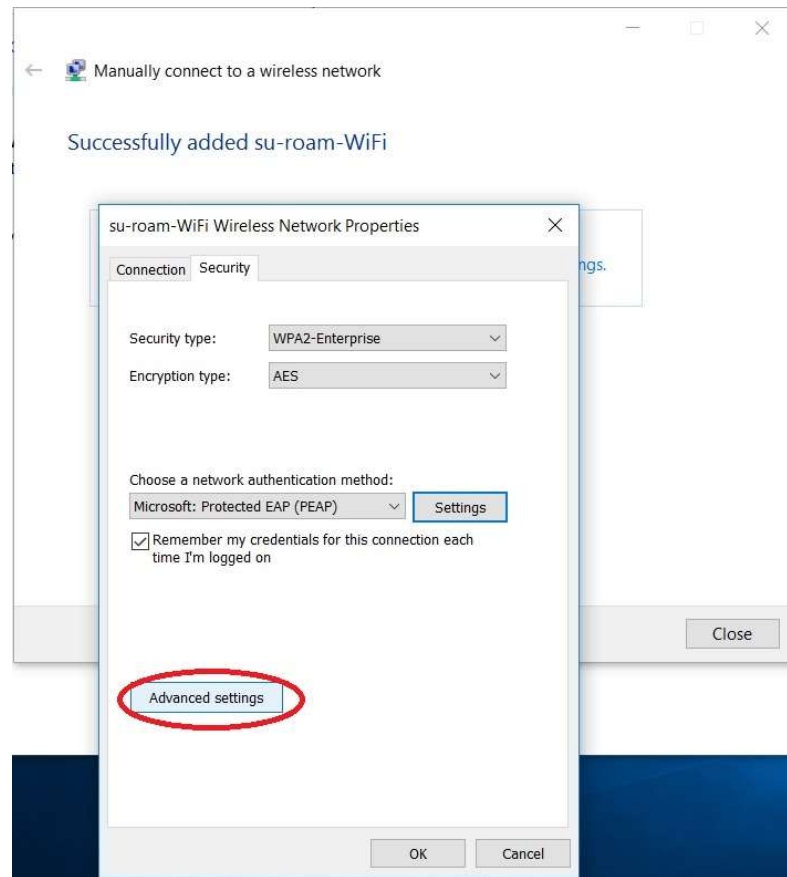
7. เลือกหัวข้อ Security และ คลิก Settings



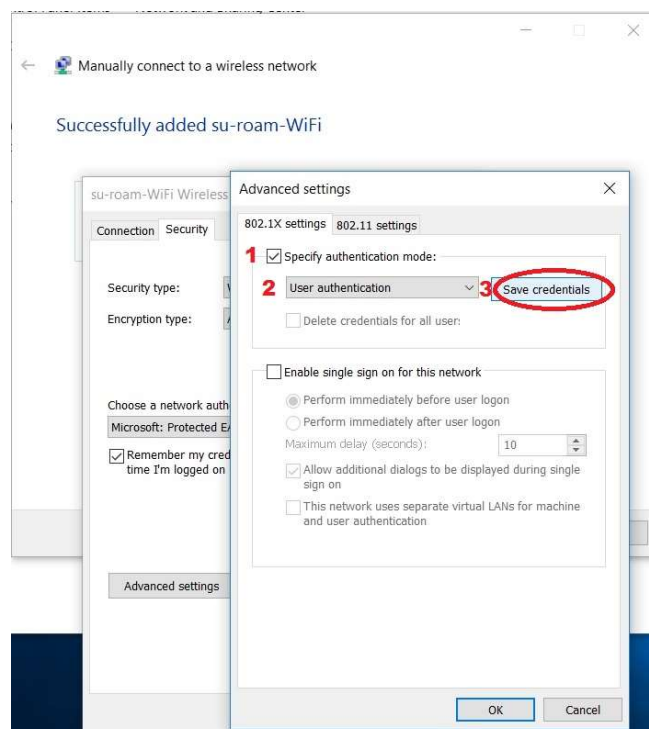
8. คลิก ./ หน้าช่อง Verify the server's identify by validating the certificate ออก และคลิก OK



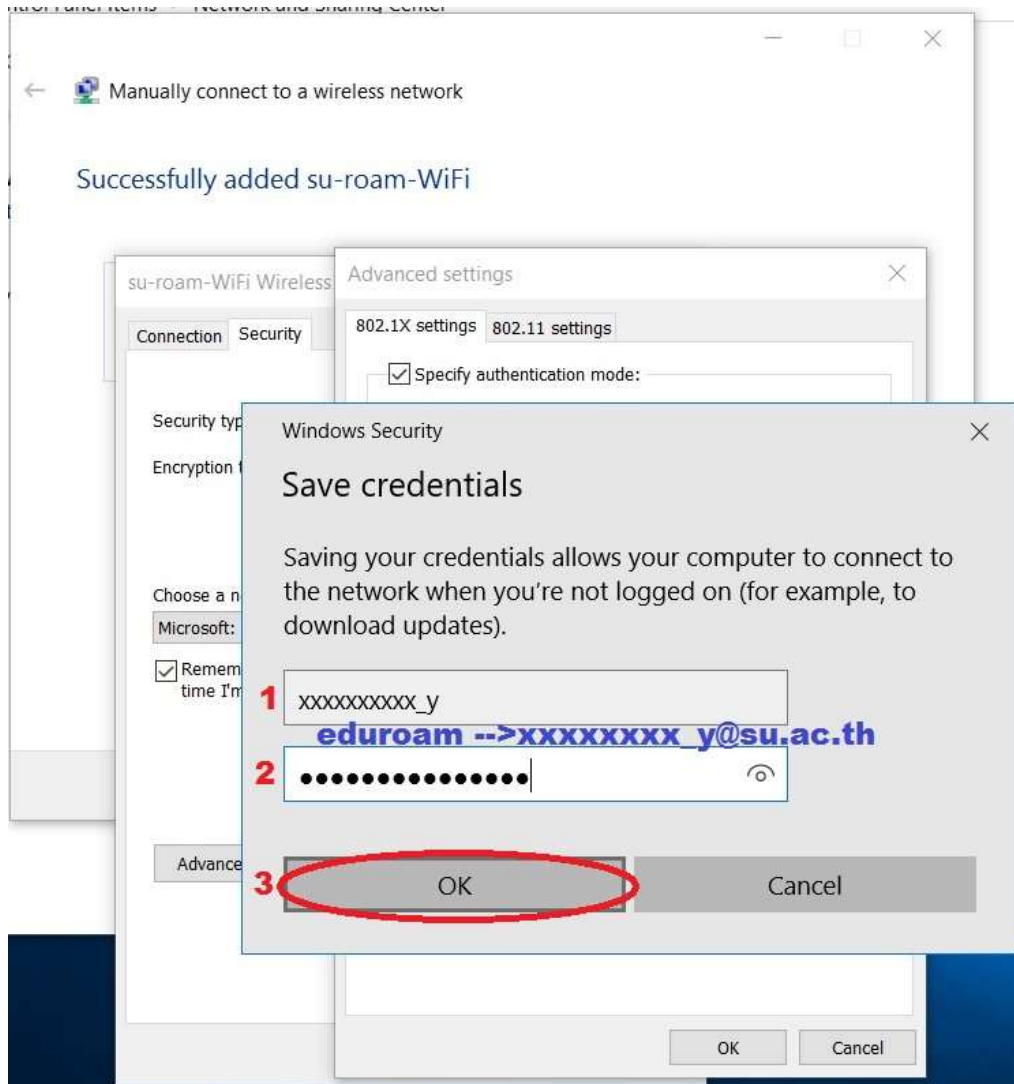
9. คลิกที่ Advanced settings



10. คลิก / หน้าช่อง Specify authentication mode และเลือก User authentication และคลิก Save credentials (สำหรับ Windows 8,8.1 และ 10 ไม่ต้องทำขั้นตอนที่ 3 ได้)



11. พิมพ์ Username และ Password ที่เป็นสมาชิก SUNet สำหรับเชื่อมต่อ eduroam ช่อง username เป็น e-mail address เช่น abcde_f@su.ac.th (สำหรับ Windows 8,8.1 และ Windows 10 ไม่ต้องทำขั้นตอนที่ 11 ได้)



12. คลิก OK ให้นำหน้า set up ที่เปิดอยู่ปิดหมด จากนั้นให้ทดลองเชื่อมต่อ